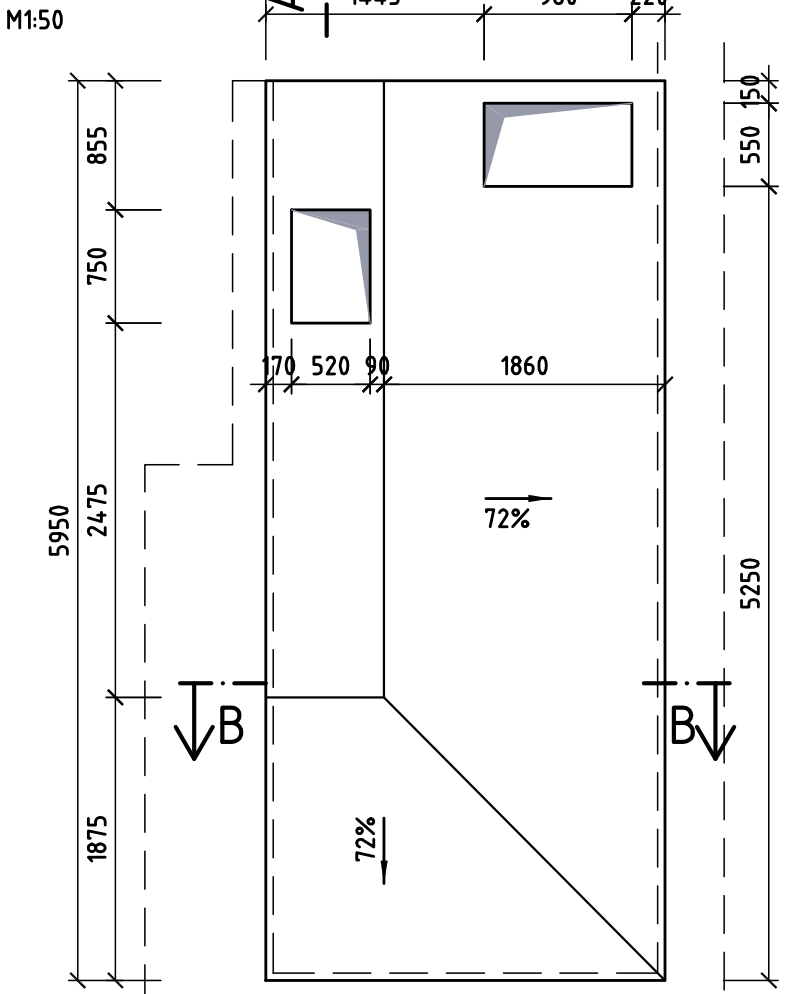
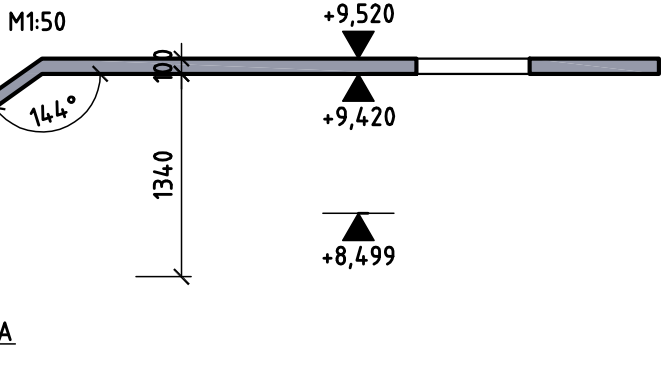


MONIERKA NAD SCHODIŠTĚM 30.5.01

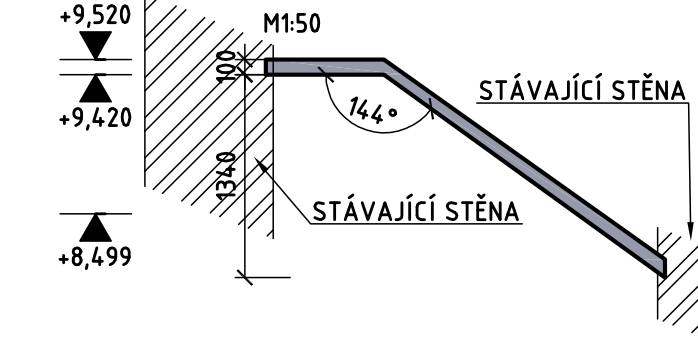
PŮDORYS



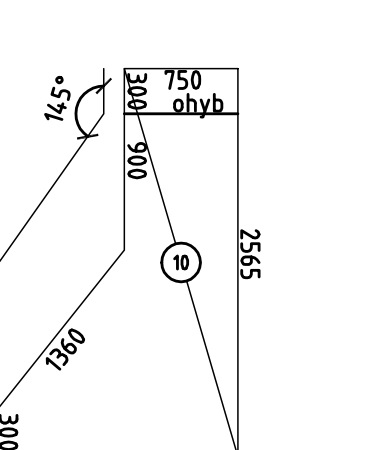
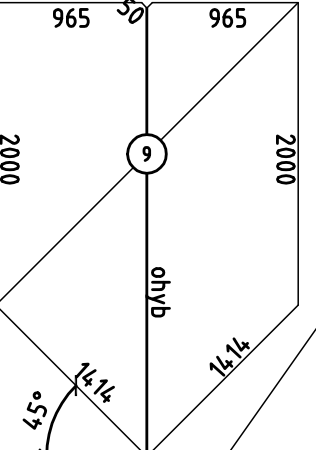
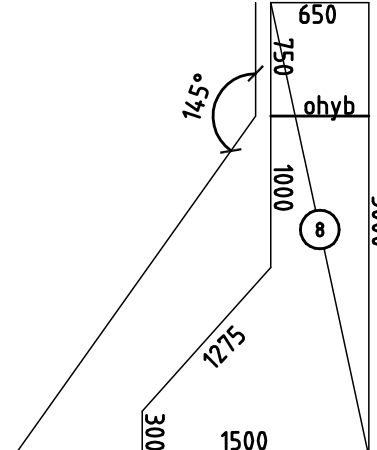
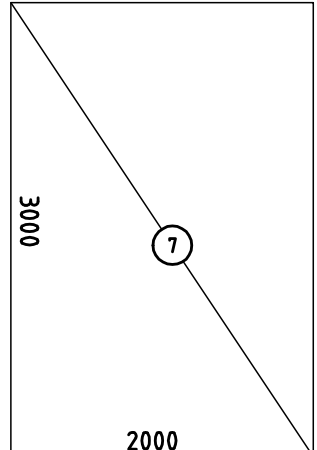
ŘEZ A-A



ŘEZ B-B



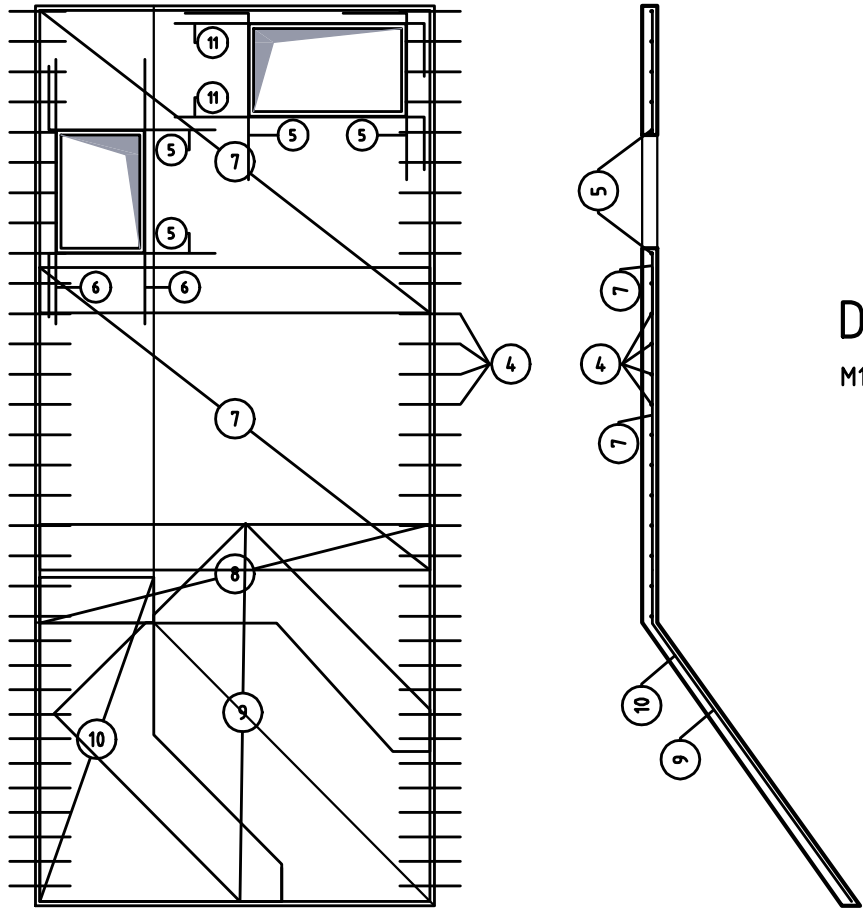
- 4 Ø 12mm, L=400mm, á 200mm, 64ks
- 5 Ø 8mm, L=1520mm, 4ks
- 6 Ø 8mm, L=1750mm, 2ks
- 11 Ø 8mm, L=2000mm, 2ks



MONIERKA NAD SCHODIŠTĚM 30.5.01

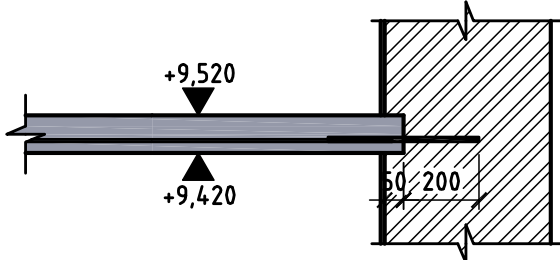
VÝZTUŽ

M1:50



DETAIL KOTVENÍ PODHLEDU DO BOČNÍCH STĚN

M1:20



POZNÁMKA:

BETONOVÝ PODHLED BUDE OSAZEN DO DRÁŽKY VE ZDIVU HLUBKY 50mm A BUDE KOTVEN DO BOČNÍCH STĚN VLEPENÍM BETONÁŘSKÉ VÝZTUŽE Ø12MM POMOCÍ TMLU HIT-HY170. KOTVY BUDOU PO 200mm S KOTEVNÍ DÉLKOU 200mm VE ZDIVU A 200mm V BETONOVÉ DESCE PODHLEDU. NÁSLEDNĚ BUDE K TĚMTO PRUTŮM PŘIVAŘENA OCELOVÁ KARI SÍŤ 6/100/100 TVOŘÍCÍ HLAVNÍ NOSNOU VÝZTUŽ V PODHLEDU. V PLOŠE BUDE KARI SÍŤ UCHYCENA K DŘEVĚNÉMU PODBITÍ VRUTY Ø4MM V POČTU 4KS/M2. PŘED BETONÁŽÍ BUDE ODSTRANĚNA VÁPENNÁ OMÍTKA A NA DŘEVĚNÉ PODBITÍ BUDE UCHYCENO MONTÁŽNÍ PLETIVO.

LEGENDA MATERIÁLŮ:



stříkaný beton  
vyztužení KARI sítí

MATERIÁLY:

beton: SB C20/25 J2  
výztuž - B500B (odpovídá 10 505(R) nebo KARI sítě (W))

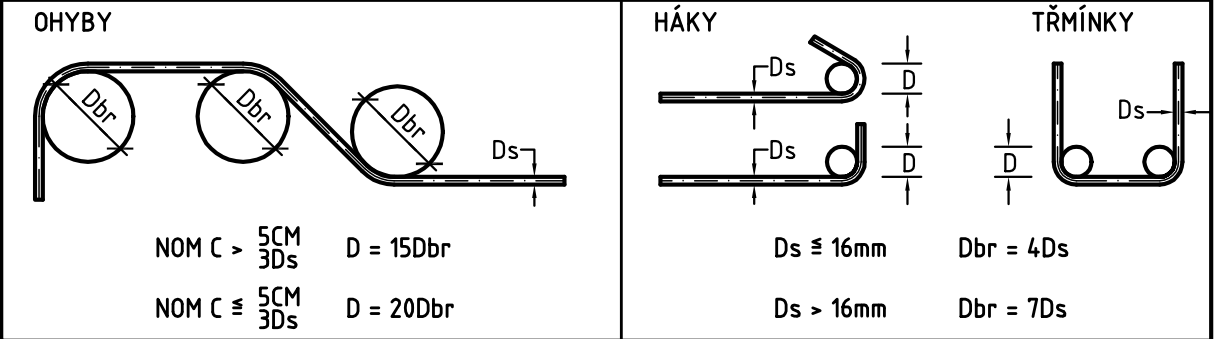
VÝKAZ VÝZTUŽE

ČÍSLO POLOŽKY	PRŮMĚR [mm]	POČET KUSŮ	DÉLKA [m], [m²]	HMOTNOST [kg/m/m²]	CELK. DÉLKA [m], [m²]	CELK. HMOTNOST [kg]	POZNÁMKA
4	12	64	0,4	0,888	25,6	22,74	
5	8	4	1,52	0,395	6,08	2,41	
6	8	2	1,75	0,395	3,5	1,39	
7	6	2	6,0	4,44	12,0	53,28	KARI SÍŤ KH30
8	6	1	2,61	4,44	2,61	11,59	KARI SÍŤ KH30
9	6	1	5,0	4,44	5,0	22,20	KARI SÍŤ KH30
10	6	1	2,63	4,44	2,63	11,68	KARI SÍŤ KH30
11	8	2	2,0	0,395	4,0	1,58	
CELKEM PRUTY						28,12	
CELKEM KARI SÍŤ						98,75	

CELKEM POTŘEBA ZAKOUPIT: 5 ks KARI SÍŤ KH30 - 6/100/100mm	133,2 kg	
---	----------	--

ZPŮSOB KÓTOVÁNÍ PRUTŮ

PRŮMĚR ZAKŘIVENÍ D



POZNÁMKY:

- PŘI ZAKŘIVENÍ JE KÓTOVÁN VNĚJŠÍ ROZMĚR
- KOTEVNÍ DÉLKY VIZ ČSN EN
- HODNOTY PRO KRYTÍ PLATÍ PRO VEŠKEROU VÝZTUŽ (VČETNĚ TŘMÍKŮ)
- STYKOVACÍ DÉLKA KARI SÍTÍ JE 300mm (3 OKA)
- VÝZTUŽ PŘECHÁJÍCÍ Z BEDNĚNÍ A V OTVORECH KRÁTIT NA MÍSTĚ
- KRYTÍ VÝZTUŽE 30mm

OBJEKT SO.01

Souřadnicový systém S-JTSK, Výškový systém Bpv

Objednatel:	DĚTSKÉ CENTRUM STRANČICE Hrdinů 175, 251 63 Strančice Zastoupené: MUDr. Pavlem Biskupem IČO: 43750672
-------------	--

Zhotovitel :	Vypracoval: Bc. Martin Patrman	Investor: DCS
<b>NOVÁK &amp; PARTNER</b> INŽENÝRSKÁ PROJEKTOVÁ KANCELÁŘ	Zodpovědný projektant: Ing. Pavel Kaštánek	Zak. číslo: 14-NO-00-017
	Hlavní inženýr projektu: Ing. Tomáš Jeníček	Datum: 05/2017
	Akce: CENTRUM CHOCERADY Rekonstrukce a přístavba objektu dětské léčebny na pozemcích: s.p. 175 a 237 v k.u. Chocerady	Stupeň: DPS
	Objekt: SO.01 Část: D.1.2. STAVEBNĚ KONSTRUKČNÍ ŘEŠENÍ	Měřítko: 1:50, 1:20
120 00 Praha 2, Perucká 5 tel: 221 592 050 fax: 221 592 070 info@novak-partner.cz	Příloha: TVAR A SCHÉMA VÝZTUŽE PODHLEDU V 3NP	Č.přílohy: Paré : <b>D.1.2.</b> <b>07</b>